

平成 26 年 9 月 2 日

各 位

会社名 株式会社ウェッジホールディングス  
代表者名 代表取締役社長兼 CEO 此下 竜矢  
(コード 2388 東証 J A S D A Q 市場)  
問合せ先 執行役員 横山 幸弘  
(TEL 03 - 6225 - 2207)

## カンボジア国内農機具ファイナンス営業拠点の正式開設

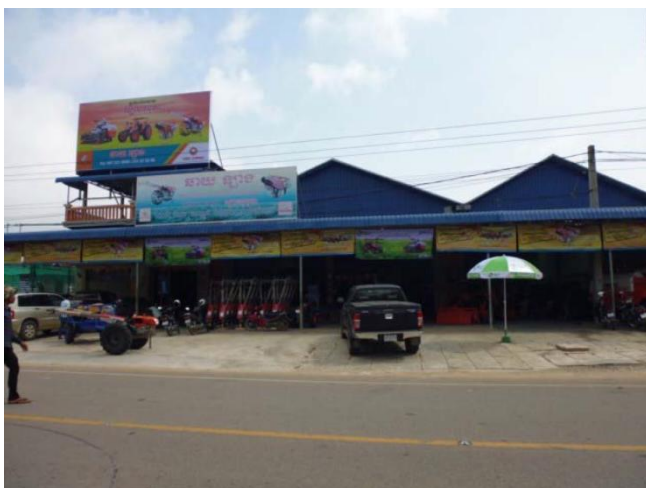
当社グループでカンボジア王国にてオートバイファイナンスを展開する GL Finance PLC (以下 GLF) は、農機具ファイナンスを 1 ヶ所において正式に開設いたしましたのでお知らせいたします。

カンボジアにおけるオートバイリースファイナンス事業での成功から 1 年、GLF は農機具リースを開始いたしております。昨年 9 月 5 日に SET 上場大手農機具メーカー SIAM KUBOTA Corporation Co., Ltd. との業務提携の調印を行いました。

KUBOTA ディーラーである KUBOTA Chhay Lang (スヴァイリエン州、8 月 22 日から) において、GLF はディーラー店内に営業拠点を正式に設置し、従業員が常駐することになりました。これはディーラーに、より専門的なリース申請プロセスをいつでも提供できるほか、GLF がターゲット市場をより深く理解することを目的としています。

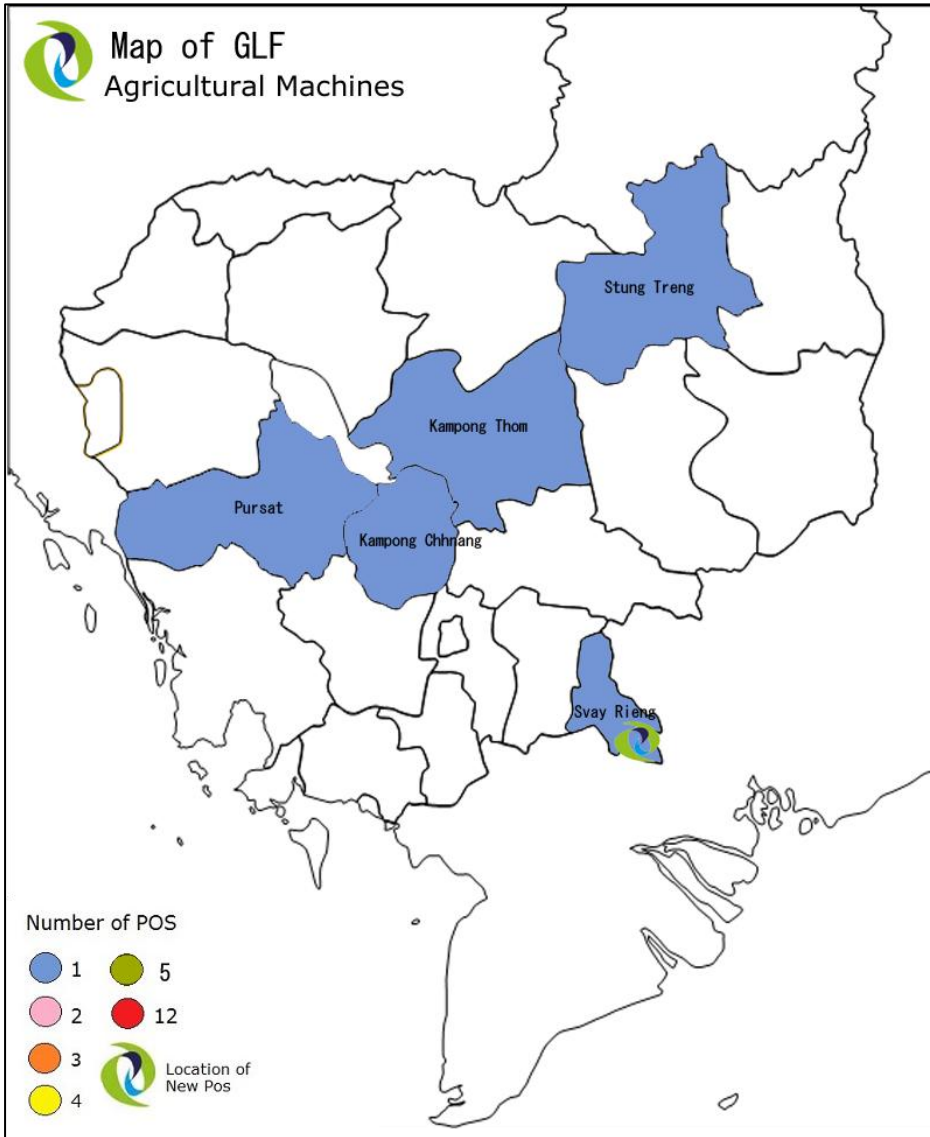
当社子会社にあたりますタイの上場リース会社 G L 社は 30 年以上にわたりリースの実績を積んでおりますが、今後は子会社の GLF を通じてカンボジアにて農機具へのリースを展開してまいります。GLF は農機具リースの開拓を進め、最終的にカンボジア王国全土へ展開してまいります。

KUBOTA Chhay Lang ディーラー店舗



KUBOTA Chhay Lang のオーナーと GLF 社員





以 上